

# ARMARIO FRIGORIFICO

DKA-2F10



Gran capacidad y bajo consumo. Diseñado para conservar y congelar alimentos en óptimas condiciones, integra un sistema de frío forzado que asegura una refrigeración uniforme y libre de escarcha.

## FICHA TÉCNICA

	CAPACIDAD DEL EQUIPO		1000 Litros	
	ESPECIFICACIONES ENERGÉTICAS	ENERGÍA 220 - 240 V 50 - 60 Hz	POTENCIA 850 W	MOTOR DOMPER 3/4 HP
	REFRIGERANTE CANTIDAD DE GAS	R290 230 Gr		
	TEMPERATURA OPERATIVA	10° C a - 22 °C		
	DIMENSIONES EXTERNAS	ALTURA 203 cm	LARGO 120 cm	ANCHO 76 cm
	DIMENSIONES EMPAQUE	ALTURA 206 cm	LARGO 130 cm	ANCHO 86 cm
	CANTIDAD DE PARRILLAS	3 UNIDADES		
	PESO DEL EQUIPO	PESO NETO 144 Kg	PESO BRUTO 154 Kg	
	CONSUMO ENERGÉTICO	Aprox. 0.4 Kw   h		



## DISEÑO EFICIENTE

- ★ SISTEMA DUAL NO FROST
- ★ CONTROLADOR DIGITAL
- ★ 4 RUEDAS GIRO 360° CON FRENO
- ★ PARRILLAS DE ACERO
- ★ MARCADOR DE VOLTAJE

INDICADOR DE VOLTAJE 1



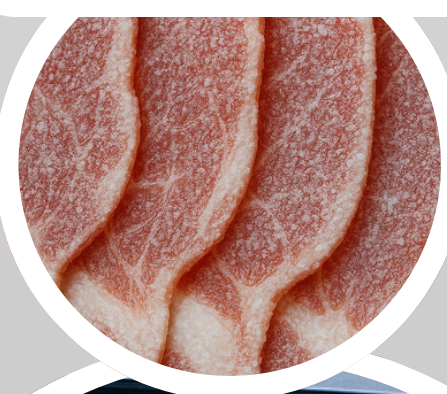
PARRILLAS DE ACERO 2



CONTROLADOR DIGITAL 3



5 CONGELACIÓN



6 CONSERVACIÓN



SISTEMA DUAL NO FROST 4



PUERTAS DE ACERO 7



APTO PARA

- Heladerías
- Pastetería
- Panadería
- Restaurantes
- Supermercados
- Industria Láctea

EQUIPO 100% GARANTIZADO